

Les nouveaux programmes



Enseigner au cycle 1

PREAMBULE

Un préambule qui réaffirme les missions essentielles de l'école maternelle :

- « L'école maternelle, une première école ambitieuse, attentive au développement, aux besoins et au bien-être des jeunes enfants. »
- « Sa mission est de donner envie à l'enfant d'aller à l'école. »
- « traitement équitable » ; « l'école maternelle construit les conditions de l'égalité ».

4 points prioritaires :

- Co-éducation
- Communication
- Évaluation positive
- Sécurité affective

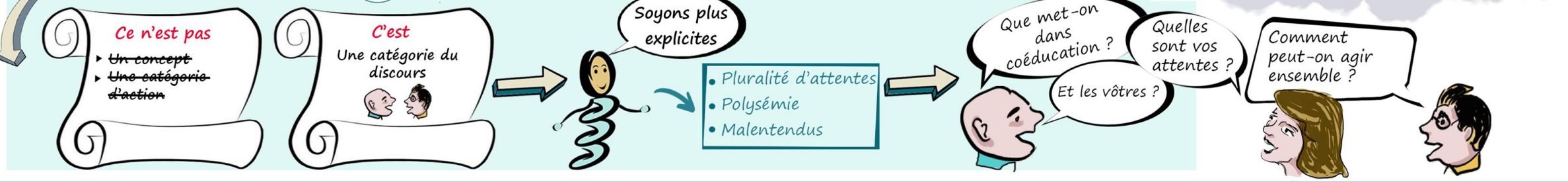
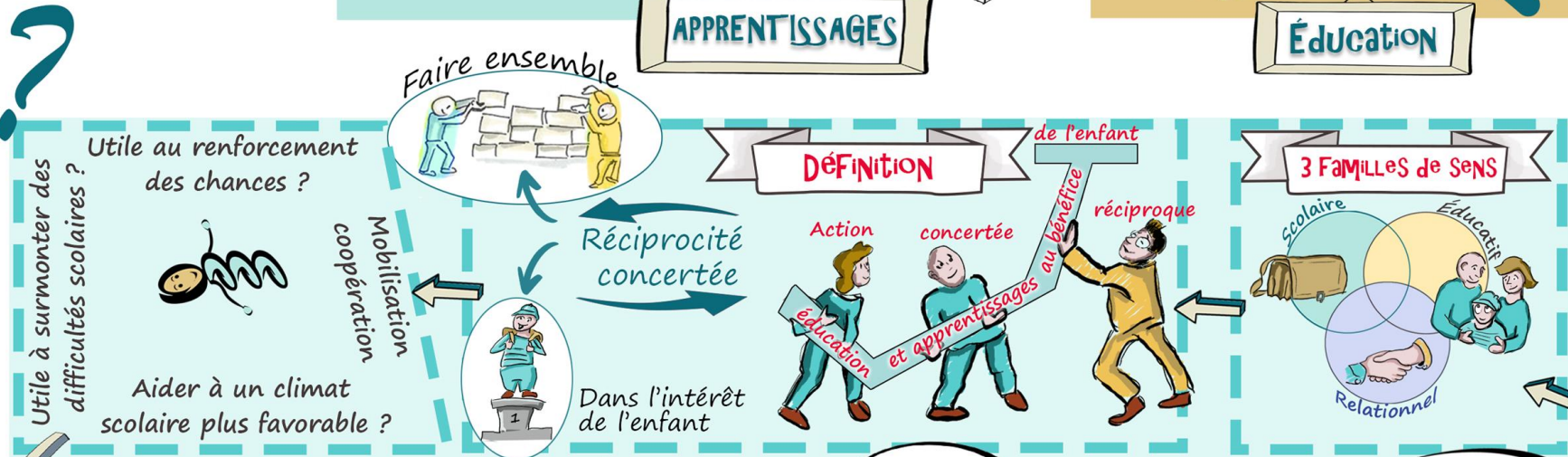
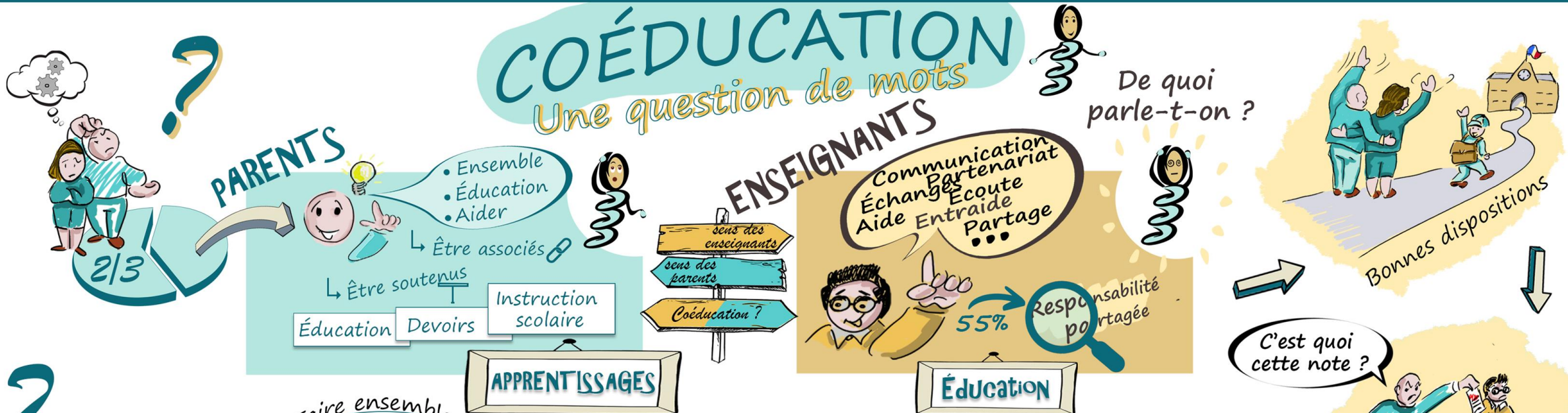
Préambule : co-éducation

- Un accueil et un accompagnement bienveillants des familles visant une relation de confiance entre l'école et les familles sur tous les temps de la journée de l'enfant : « l'école maternelle construit des passerelles au quotidien entre la famille et l'école, le temps scolaire et le temps périscolaire »
- Rôle et place des parents accompagnants : charte, explicitation...
- Association des ATSEM : langage, explicitation, gestes professionnels

https://www.canotech.fr/a/33114/la-coeducation-une-question-de-mots?pk_vid=8749d00374e6f1f01781617156b5f20e

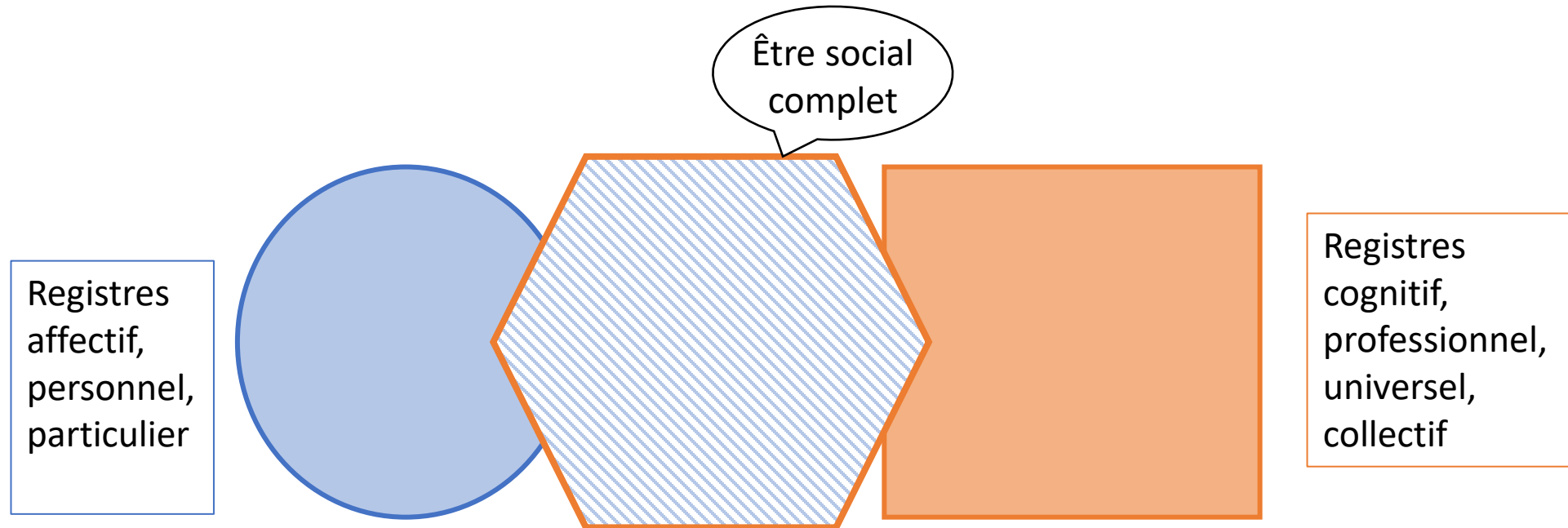
COÉDUCATION

Une question de mots



Préambule : communication

- Langage rond des familles et langage carré des enseignants vers une forme hexagonale (Danielle Mouraux)



Préambule : évaluation positive

- Observation attentive de ce que dit et fait l'enfant
- Compréhension des processus d'apprentissage
- Connaissances du développement de l'enfant

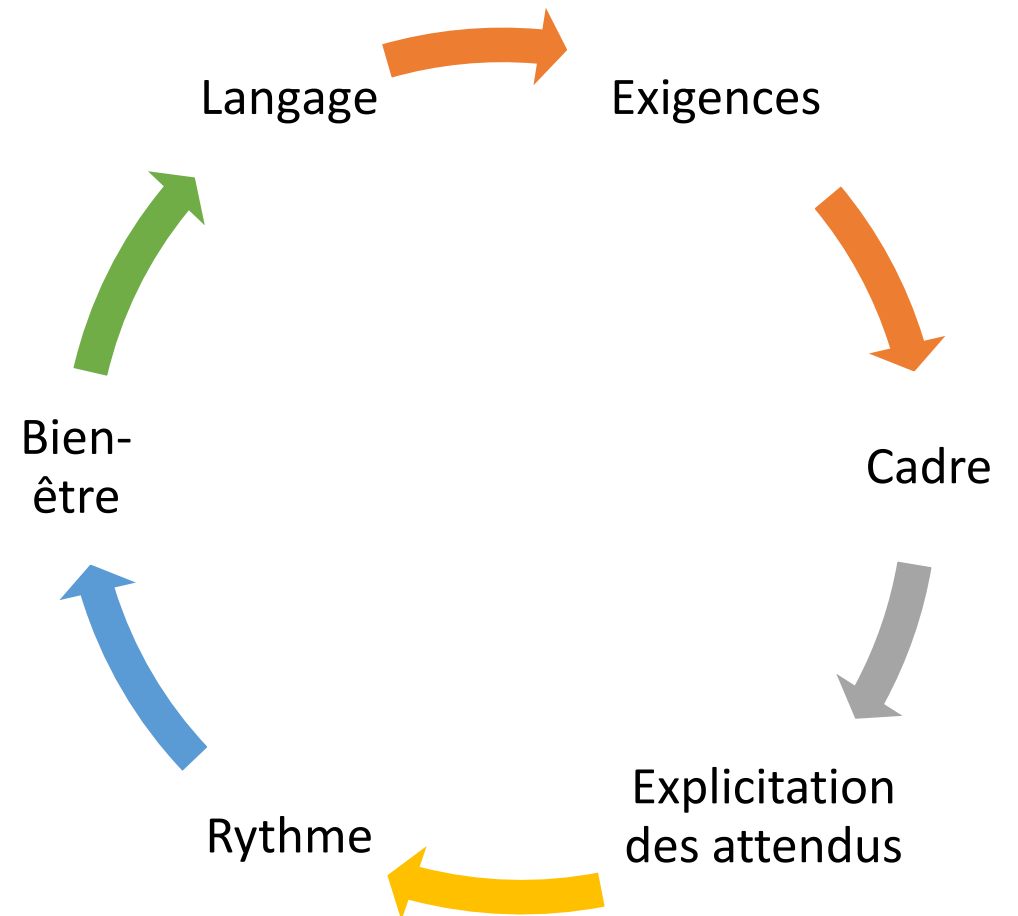
D'où : interrogation sur les pratiques de classe : privilégier le ***pourquoi faire*** au ***comment faire***.

ACTIONS	GESTES PROFESSIONNELS	POSTURE NOUVELLE
observer	Regard attentif – écoute – grilles d'observables	Guetteur de progrès
dire	Féliciter – encourager – autoriser à	Annonceur des critères de réussite
écrire	Ecrire pour – écrire avec l'enfant	Donneur de sens
revenir	Garder en mémoire les progrès – carnet de suivi – permettre de recommencer – donner envie de revoir	Gardien de la mémoire et du parcours

Préambule : sécurité affective

Une attention privilégiée portée au bien-être, à la sécurité affective et à l'épanouissement de chaque enfant :

« A travers les situations concrètes de la vie de la classe, les professeurs favorisent le développement des compétences psychosociales. »



Les nouveaux programmes

Les apports scientifiques :

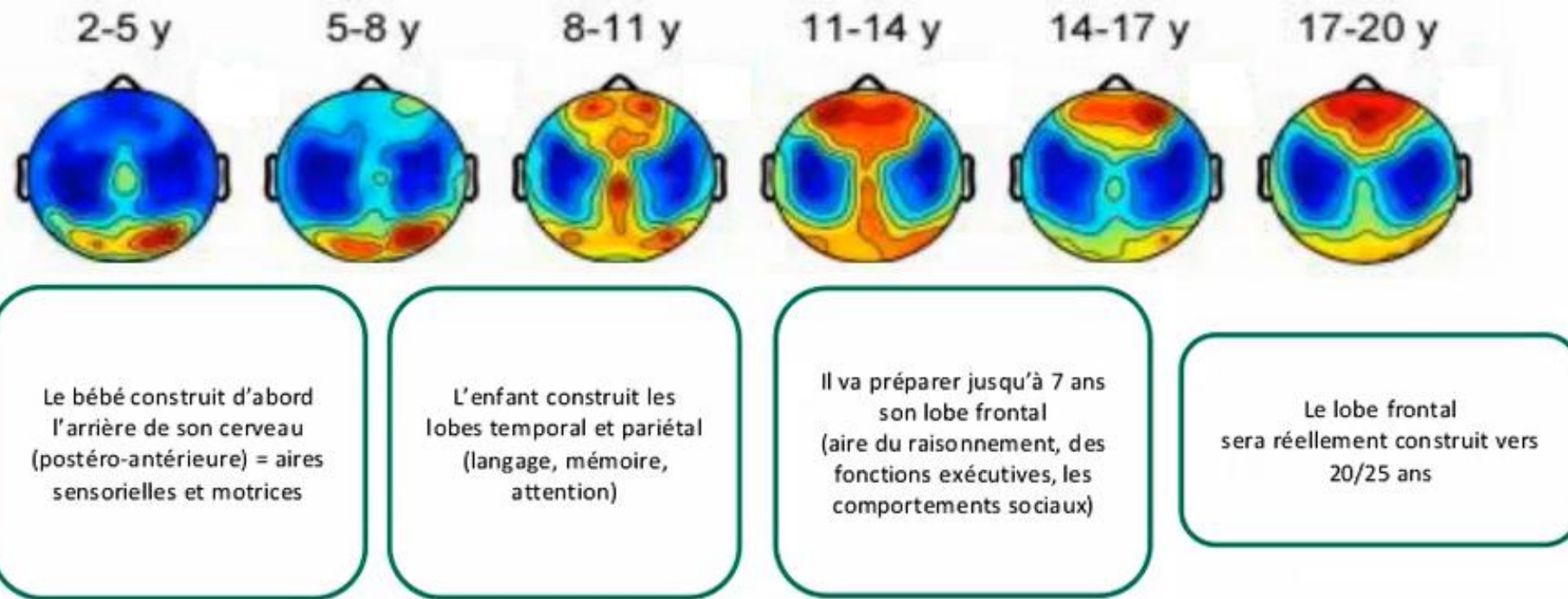
 **Comment les enfants apprennent ?**



Gestes professionnels différents

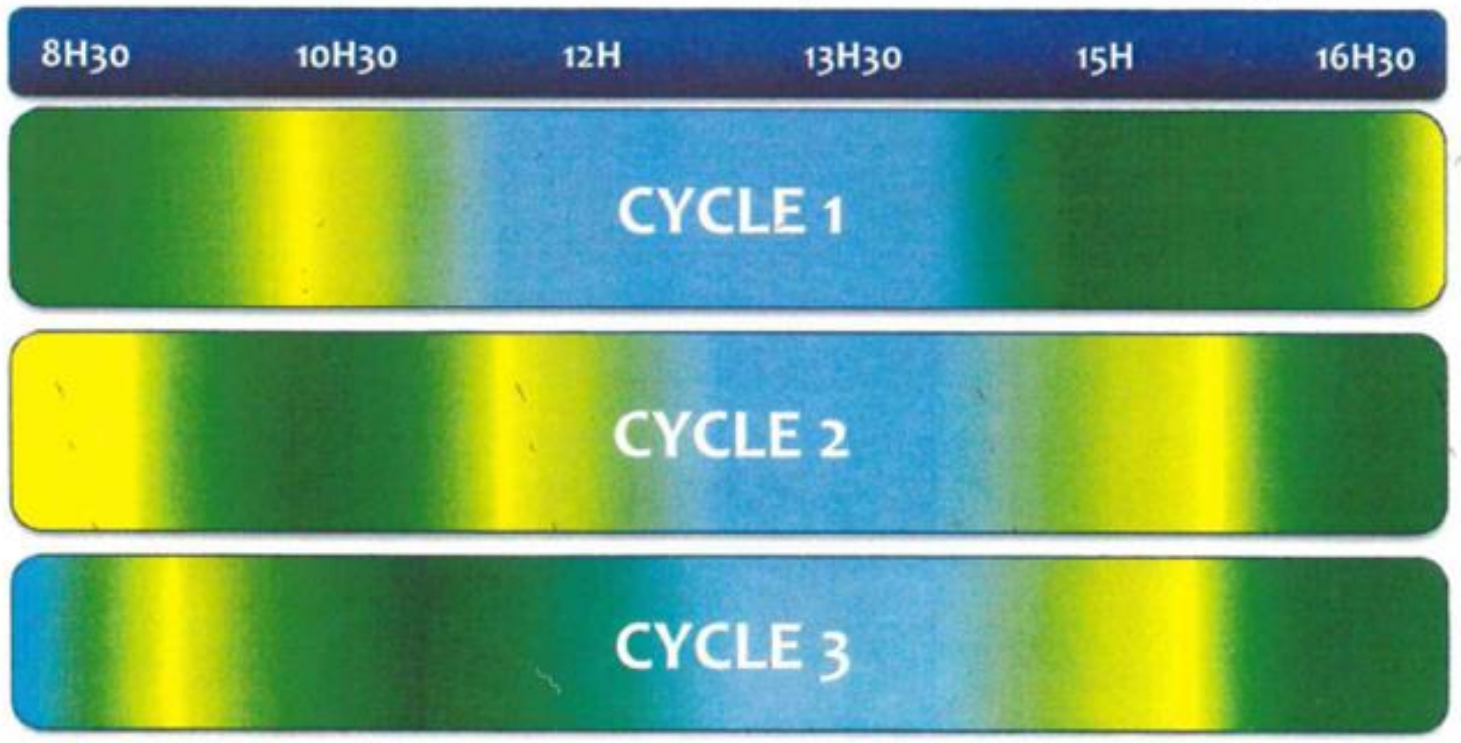
Apports de la recherche

➔ **Prise en compte du développement de l'enfant**
« Tous différents, mais tous capables ! »



Pics de Vigilance

-  Faible vigilance
-  Moyenne vigilance
-  Forte vigilance



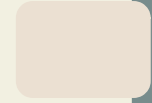


La mémoire

Plus
j'emprunterai
le chemin et
plus sa trace
sera nette.



S'il y a un
chemin, je vais
pouvoir aller
plus vite sans
me perdre.

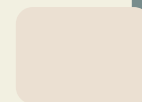


Plus
j'emprunterai
le chemin et
plus sa trace
sera nette.

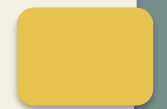
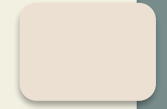
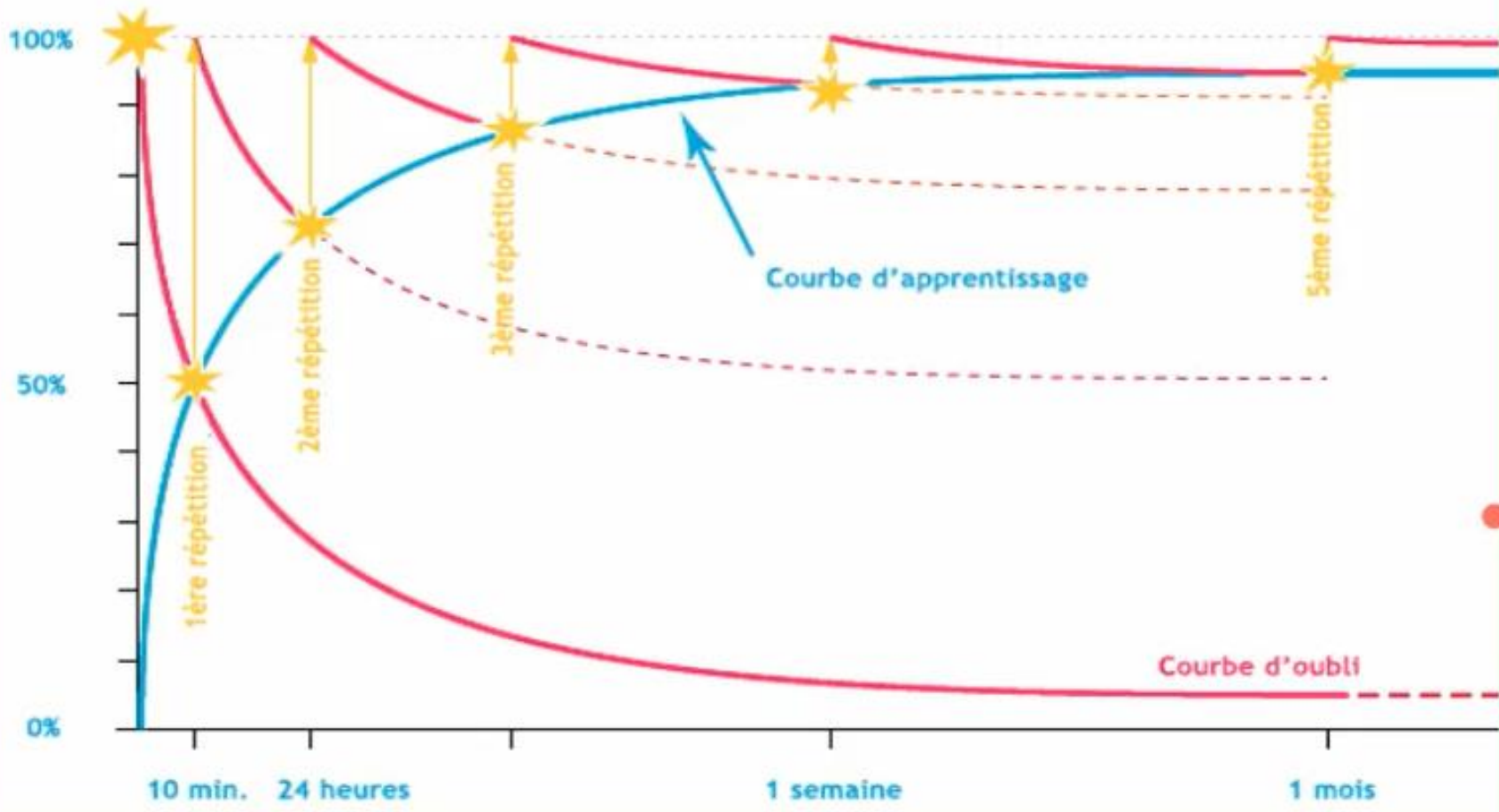


S'il y a un
chemin, je vais
pouvoir aller
plus vite sans
me perdre.

Mais si le chemin
n'est plus pratiqué,
l'herbe repousse.
C'est alors l'oubli



Pourcentage de rétention



L'automatisation

- ▶ **L'automatisation donne de l'espace cérébral. Elle soulage la mémoire et permet le sentiment de compétence.**
- ▶ **L'automatisation de certaines tâches, réalisées sans conscience, sans investissement, sans effort, libère de l'énergie pour la réalisation d'autres tâches (ex de la conduite).**







L'automatisation



S'en remettre aux automatismes, aux réflexes, aux intuitions ou à l'instinct ne permet pas toujours d'atteindre des objectifs.

Les fonctions exécutives

-  Régulation des émotions, des actions et de la motivation
-  Organisation de la pensée de manière logique et rationnelle (sans émotion)
-  Dans les tâches cognitivement coûteuses : situations nouvelles / inhabituelles = les apprentissages (Lire, écrire, compter, raisonner)
-  Processus de haut niveau qui organisent notre pensée et qui favorisent l'acquisition de l'autonomie.

Les fonctions exécutives



Mémoire de travail



Inhibition



Flexibilité



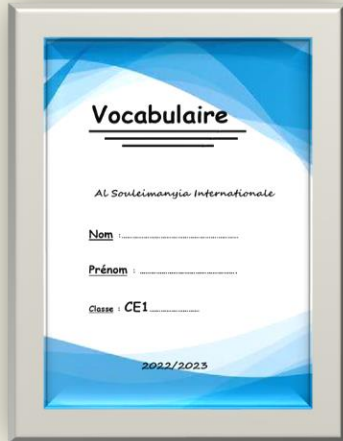
Celles dites de haut niveau : planification, résolution de problèmes, raisonnement



Eduquer au contrôle cognitif en organisant des modalités spécifiques d'apprentissage

- ▶ **En faisant verbaliser les stratégies, les actions.**
(favoriser les interactions)
- ▶ **En créant des conditions d'une attention partagée et d'une prise en compte du point de vue de l'autre**
- ▶ **En permettant : d'apprendre en jouant ; d'apprendre en réfléchissant et en résolvant des problèmes ; d'apprendre en s'exerçant ; d'apprendre en mémorisant**

Enseignement du lexique



Par période : 2 corpus de mots en PS et MS ; 3 corpus en GS ; utilisation des pronoms

1. Découvrir des mots nouveaux
2. Structurer l'apprentissage / l'organiser
3. Mémoriser à long terme
4. Réinvestir en contexte, dans des activités variées

Enseignement Explicite, Progressif, Structuré :

- > avec des élèves **ACTEURS**
- > Temps d'apprentissage spécifiques

Les nouveaux programmes

Se préparer à apprendre à écrire :

 **Geste moteur - Geste d'écriture**



Deux gestes complémentaires

S'exercer au graphisme artistique

Objectifs

- Le développement de l'activité perceptive
- L'éducation de la motricité fine
- L'exploration de différents motifs

Actions

- Découvrir, reproduire, transformer, créer

Langage

- Acquisition du vocabulaire, interactions entre pairs et avec l'adulte et expression de ses choix

Se préparer à apprendre à écrire

Objectifs

- Adopter une posture corporelle compatible avec le geste graphomoteur
- Utiliser de façon coordonnée les quatre articulations qui servent à tenir et à guider le crayon (épaule, coude, poignet, doigts)
- Exercer un contrôle des tracés par une coordination main - œil
- Tracer volontairement des signes abstraits dont il comprend qu'il ne s'agit pas de dessins, mais de lettres



Se préparer à apprendre à écrire



Points de vigilance

- Accompagner verbalement les tracés des élèves
- Différencier les activités d'entraînement au geste moteur (graphisme), les activités d'entraînement au geste d'écriture et les activités de production d'écrit



Explicitation

- Des contenus enseignés
- Des stratégies mises en œuvre

A retrouver sur le site de la circonscription

Programme d'enseignement de l'école maternelle (cycle 1)

Sommaire

Préambule

L'école maternelle, une première école ambitieuse, attentive au développement, aux besoins et au bien-être des jeunes enfants

Une école qui s'adapte aux besoins et aux rythmes de développement de chaque élève

Une école qui organise des modalités spécifiques d'apprentissage

Apprendre en réfléchissant et en résolvant des problèmes concrets

Une école où les enfants apprennent et vivent ensemble

Les six domaines d'apprentissage